

Conseils de dépannage

Si vous avez suivi toutes ces instructions, mais que votre lampe solaire ne s'allume pas à la nuit tombée, essayez ceci :

1. Assurez-vous qu'aucune autre source lumineuse n'influe sur la lampe solaire.
2. Assurez-vous que la lampe solaire ne se trouve pas à l'ombre toute la journée.
3. Vérifiez que les piles sont installées correctement.
4. Enlevez la pellicule protectrice du panneau solaire s'il y en a une.

Entretien

1. Enlevez les saletés et les débris pouvant se trouver sur le panneau solaire. Le panneau ne peut se charger lorsque la lumière est obstruée. Utilisez un chiffon doux pour nettoyer le panneau. N'utilisez pas d'agents abrasifs ou de produits chimiques qui pourraient érafler ou endommager le revêtement UV.
2. Dans une région où la présence de neige et de glace est probable, et si la lampe est couverte de neige pendant une certaine période, les piles devront être rechargées pendant au moins 8 heures.

Information sur la garantie

GARANTIE LIMITÉE D'UN AN

Ce produit est couvert par une garantie limitée d'un an. Fusion Products Ltd. garantit à l'acheteur original que ce produit sera exempt de vices de matériel et de fabrication pendant une période d'un an suivant la date d'achat.

Pour le soutien technique ou une demande d'information concernant la garantie, prière de contacter :

Fusion Products Ltd.

Du lundi au vendredi
de 8 h 30 à 17 h, HNE

2905, chemin Argentinia, local 2,3

Mississauga (Ontario) L5N 8G6

Tél. : 1 877 615-1378 Téléc. : 905 812-3256

Courriel : sales@fusionproducts.ca

FUSION™

HORLOGE LUMINEUSE SOLAIRE À DEUX FACES POUR L'EXTÉRIEUR



FUSION PRODUCTS LTD.

24412

Table des matières

Aperçu	1
À propos de votre lampe solaire	1
Pour commencer	1
Important	2
Fonctionnement	2-3
Schéma	3
Installation	3
Changer les piles	4-5
Conseils de dépannage	6
Entretien	6
Information sur la garantie	6

Remplacement des piles (horloge)

ÉTAPE 1 : Retirez les vis qui se trouvent sur le périmètre extérieur de l'horloge (figure 1).

ÉTAPE 2 : Ouvrez prudemment le couvercle de l'horloge (figure 2).

ÉTAPE 3 : Retirez le couvercle du compartiment à piles (le cas échéant). Voir la figure 3.

ÉTAPE 4 : Retirez soigneusement l'ancienne pile du compartiment. Remplacez la pile par une nouvelle pile solaire rechargeable équivalente en respectant la polarité (figure 4).

ÉTAPE 5 : Ajustez le cadran pour régler l'heure (figure 5).

ÉTAPE 6 : Réassemblez l'unité en suivant à l'envers les instructions ci-dessus (figures 6, 10 et 11).

Mise en garde : Les piles rechargeables contiennent du nickel-cadmium ou du nickel-métal-hydrure. Elles doivent être recyclées ou éliminées de façon appropriée. Ne pas mélanger les piles neuves avec de vieilles piles. Ne pas combiner des piles alcalines, standard (carbone-zinc) et rechargeables. Ne jetez pas les piles au feu. Les piles peuvent exploser ou présenter des fuites.

Mise en garde : toujours confier les piles à une installation d'élimination conçue à cet effet. Ne les jetez pas au feu, et ne tentez pas d'ouvrir des piles scellées. Utilisez uniquement des piles de type et de caractéristiques semblables à celles fournies avec la lampe.

- Achetez toujours les piles de la bonne dimension et de la bonne qualité pour l'utilisation prévue.
- Remplacez toutes les piles d'un ensemble en même temps.
- Avant d'installer des piles, nettoyez les contacts des piles et ceux de l'appareil.
- Retirez les piles d'un équipement qui ne sera pas utilisé pendant une longue période.
- Retirez les piles usées sans attendre.

Remplacement des piles (lampes)

ÉTAPE 1 : Retirez les vis qui se trouvent sur le périmètre extérieur de l'horloge (figure 1).

ÉTAPE 2 : Ouvrez prudemment le couvercle de l'horloge (figure 2).

ÉTAPE 3 : Trouvez le compartiment de la pile solaire rechargeable. Enlevez les vis du couvercle du compartiment à piles (figure 7).

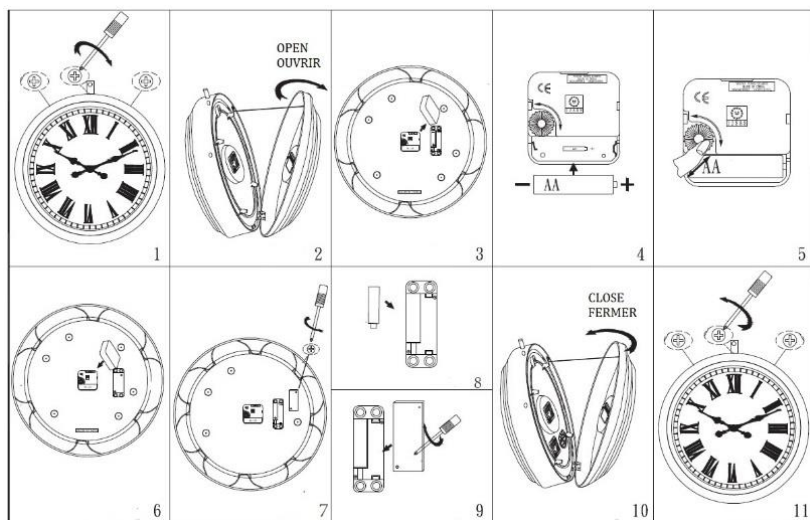
ÉTAPE 4 : Retirez soigneusement l'ancienne pile du compartiment.

ÉTAPE 5 : Remplacez la pile par une nouvelle pile solaire rechargeable équivalente en respectant la polarité (figure 8).

ÉTAPE 6 : Réassemblez l'unité en suivant à l'envers les instructions ci-dessus (figures 9, 10 et 11).

ÉTAPE 7 : Chargez entièrement la pile sur la position ARRÊT pendant 2 jours.

ÉTAPE 8 : Mettez le commutateur à pression Marche-Arrêt en position Marche. Le commutateur à pression est situé sur le périmètre extérieur de l'horloge. Le commutateur sert uniquement à faire fonctionner les lampes. Les lampes s'allument automatiquement à la tombée de la nuit.



Aperçu

Ce produit a été conçu selon les normes et caractéristiques techniques les plus exigeantes. Vous pourrez l'employer sans entretien pendant de nombreuses années. Veuillez lire entièrement ces instructions avant d'installer le produit, puis conserver le manuel dans un endroit sûr pour consultation ultérieure. Si, à tout moment, vous ne comprenez pas bien les instructions du produit ou vous désirez obtenir de l'aide, n'hésitez pas à communiquer avec nos professionnels qualifiés sur la ligne de soutien à la clientèle au 1 877 615-1378 du lundi au vendredi entre 8 h 30 et 17 h, heure de l'Est ou par courriel à l'adresse sales@fusionproducts.ca

À propos de votre lampe solaire

Pendant la journée, le panneau solaire convertit la lumière du soleil ou les rayons UV en énergie électrique qui s'accumule dans la pile rechargeable. À la tombée de la nuit, quand la lampe solaire ne détecte plus la lumière du jour, elle s'allume grâce à l'énergie stockée dans la pile rechargeable. La puissance de sortie et la durée de fonctionnement de la lampe dépendent de la quantité de lumière de soleil ou de rayons UV que le panneau a absorbée durant la journée ainsi que de la durée d'absorption.

Pour un rendement maximum, placez le panneau solaire dans un endroit où il sera exposé à la lumière directe du soleil pendant au moins 8 heures. Ne pas installer la lampe solaire dans un endroit ombragé. Les emplacements choisis ne doivent pas être à proximité de sources de lumière artificielle telles les lumières de véranda, les lampadaires ou les lumières de piscine, car elles peuvent provoquer l'extinction prématurée de la lampe solaire.

Pour commencer

Ne jetez pas le matériau d'emballage avant d'avoir vérifié si toutes les pièces sont là. Regardez tous les côtés du matériau pour voir s'il s'y trouve des poteaux ou des piquets.

Important

- La pile doit être entièrement chargée avant la première utilisation. Mettez la lampe en position « Arrêt » et laissez la pile se charger pendant 2 jours à la lumière directe du soleil.
- Pour obtenir les meilleurs résultats, placez la lampe solaire à un endroit où le panneau solaire reçoit la lumière directe du soleil et n'est pas à l'ombre ou recouvert.
- Gardez la lampe solaire à l'écart de sources lumineuses nocturnes comme les lampadaires.
- Les panneaux solaires doivent demeurer libres de poussière, de neige ou de débris. On peut les nettoyer de temps à autre avec un chiffon doux humide ou une serviette de papier humectée. N'utilisez aucun nettoyant abrasif.
- *N'utilisez que des piles solaires rechargeables AA pour les lampes solaires et des piles AA ordinaires pour l'horloge. Pour un rendement maximal, remplacez les piles par des piles de même intensité tous les ans.*
- Les performances de la lampe solaire varient en fonction de la saison. Elle fournit davantage de lumière après une journée entière de soleil plutôt que par temps couvert.

Fonctionnement (lampes)

REMARQUE : UNE PILE SOLAIRE RECHARGEABLE AA EST INSTALLÉE D'AVANCE POUR FAIRE FONCTIONNER LES LAMPES.

ÉTAPE 1 : La pile doit être entièrement chargée avant la première utilisation. Chargez pendant deux jours sous la lumière directe du soleil.

ÉTAPE 2 : Pour une utilisation quotidienne, mettez le commutateur à pression Marche/Arrêt sous l'appareil en position « Marche ». Le commutateur à pression est situé sur le périmètre extérieur de l'horloge. Le commutateur sert uniquement à faire fonctionner les lampes. Les lampes s'allument automatiquement à la tombée de la nuit.

Fonctionnement (horloge)

REMARQUE : UNE PILE AA ORDINAIRE EST PRÉINSTALLÉE POUR CHAQUE FACE DE L'HORLOGE. CHACUNE DES DEUX FACES DE L'HORLOGE A UNE PILE SÉPARÉE.

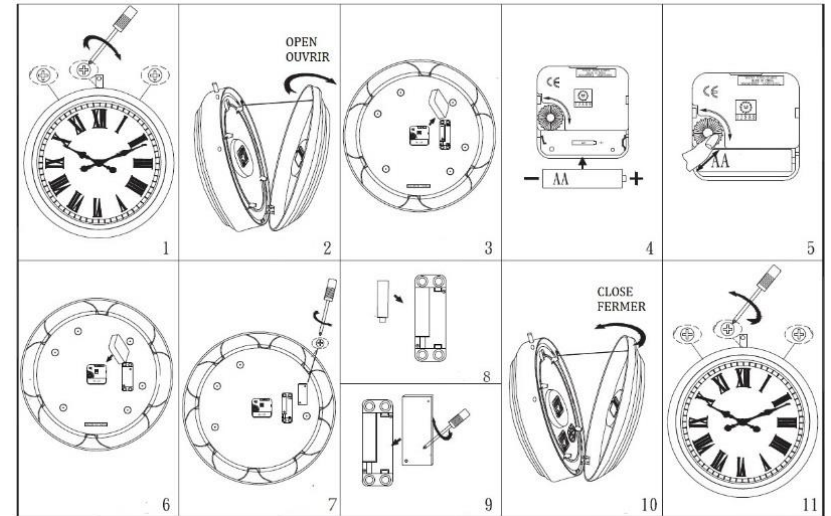
ÉTAPE 1 : Retirez les vis qui se trouvent sur le périmètre extérieur de l'horloge (figure 1).

ÉTAPE 2 : Ouvrez prudemment le couvercle de l'horloge (figure 2).

ÉTAPE 3 : Ajustez le cadran pour régler l'heure (figure 5). Vous devez ajuster les deux cadrans correspondant aux deux faces de l'horloge.

ÉTAPE 4 : Réassemblez l'unité en suivant à l'envers les instructions ci-dessus (figure 10 et 11).

Schéma



Installation

ÉTAPE 1 : Trouvez les trous prépercés (4) dans le support pour fixation murale.

ÉTAPE 2 : À l'aide du support pour fixation murale, marquez les trous sur le mur à l'endroit où vous souhaitez installer l'horloge.

ÉTAPE 3 : À l'aide d'une perceuse, percez des avant-trous pour les vis ou les dispositifs d'ancrage au mur. Si vous utilisez des dispositifs d'ancrage au mur, percez des avant-trous et enfoncez doucement chaque dispositif d'ancrage en tapotant dessus avant de fixer le support au moyen de vis.

ÉTAPE 4 : Fixez le support pour fixation murale en insérant une vis dans chacun des trous du support (4).